

Blendora
ELEKTRISCHER 2-IN-1-MIXER
ELK303G
BENUTZERHANDBUCH



WICHTIGE SICHERHEITSHINWEISE

- Lesen Sie vor der Verwendung alle Anweisungen sorgfältig durch.
1. Stellen Sie sicher, dass Ihre Steckdosenspannung der Kaffeemaschine "220-240 V" entspricht.
 2. Stellen Sie den 2-in-1-Mixer auf eine ebene Fläche oder einen Tisch.
 3. Tauchen Sie Gerät und Kabel NIEMALS in Wasser oder andere Flüssigkeiten, um einen Stromschlag zu vermeiden.
 4. Verwenden Sie den 2-in-1-Mixer NICHT, wenn das Kabel oder andere Teile beschädigt sind, um das Risiko eines Stromschlags zu verringern. Bei Störungen wenden Sie sich bitte an die nächstgelegene KB ELEMENTS-Verkaufsstelle.
 5. Legen Sie keine Gewichte auf das Kabel und achten Sie darauf, dass es nicht über Kanten hängt oder heiße Oberflächen berührt, um Schäden zu vermeiden.
 6. Stellen Sie den 2-in-1-Mixer nicht auf oder in die Nähe von Gegenständen, die hohe Temperaturen erzeugen, wie z. B. Öfen, Heizungen, Kühlschränke oder Herdplatten.
 7. Verwenden Sie keine Anhänge, die nicht von KB ELEMENTS empfohlen werden.
 8. Ziehen Sie immer den Stecker aus der Steckdose, wenn Sie den 2-in-1-Mixer nicht verwenden oder bevor Sie ihn reinigen, und bewahren Sie ihn immer an einem trockenen Ort auf.
 9. Halten Sie während des Betriebs Hände und Utensilien von den Klingen fern.
 10. Sie vor dem Start sicher, dass der Mix-/Mahlbehälter richtig verschlossen ist.
 11. Dieses Gerät ist nur für den Hausgebrauch bestimmt. Eine gewerbliche Nutzung ist nicht gestattet. Es ist NICHT für den Einsatz im Freien vorgesehen.
 12. Bewahren Sie das Gerät außerhalb der Reichweite von Kindern auf.
 13. Betreiben Sie das Gerät nicht länger als 1 Minute ununterbrochen. Lassen Sie es zwischen den Anwendungen abkühlen.

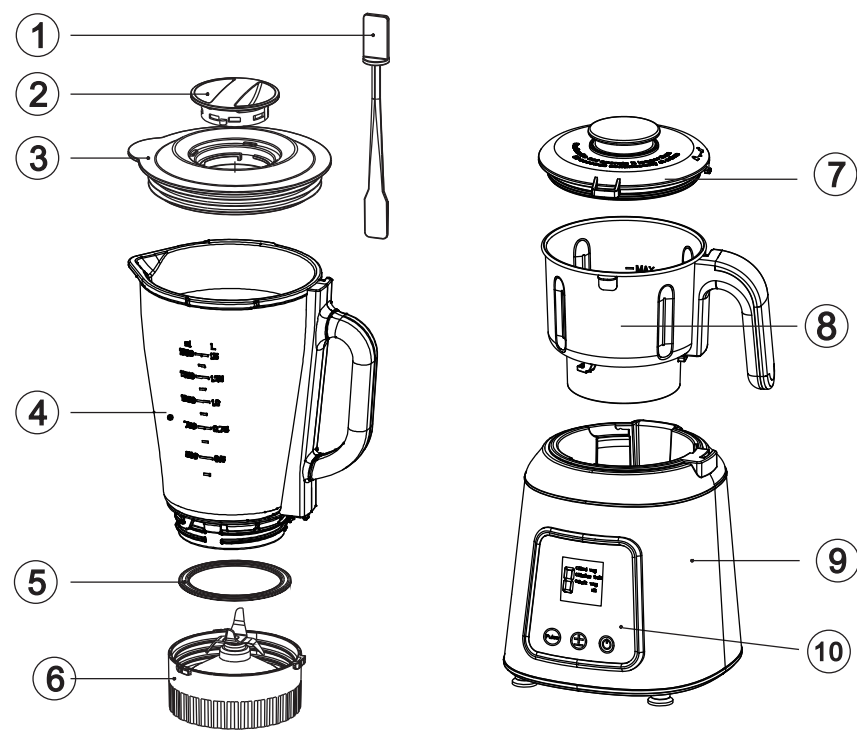
TECHNISCHE DATEN

Stromversorgung: AC220-240V ~ 50/60Hz
Leistung: 600W
Mixerkapazität: 1,5 Liter 1.5 Liters
Mahlwerkkapazität: 300ml
Geschwindigkeiten: 5 Geschwindigkeiten + Pulsfunktion

PRODUKTMERKMALE

600-W-Hochleistungsmotor zum schnellen Mixen und Mahlen.
2-in-1-Funktion: Mixen Sie Getränke, Smoothies und Suppen; mahlen Sie Kaffeebohnen, Gewürze und Nüsse.
Robuste Edelstahlklingen für effizientes Schneiden und Mahlen.
Deckelkompaktes und modernes Design, passend für jede Küche.
Das Sicherheitsverriegelungssystem verhindert versehentliche Bedienung.
Leicht zu reinigen dank abnehmbarer Teile.

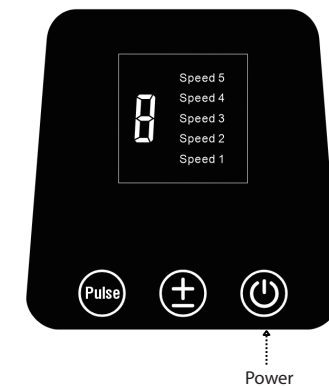
PRODUKTÜBERSICHT



1. Mixerstab
2. Kleiner Deckel
3. Mixerabdeckung
4. Mixbecher
5. Gummiring
6. Mixer-Schneidebasis
7. Mahlwerkabdeckung
8. Edelstahl Mühle
9. Motorgehäuse
10. Touch-Bedienfeld

BESCHREIBUNG DES TOUCH-BEDIENFELDS

1. Ein/Aus und Zurücksetzen (Power)
 2. Wählen Sie Geschwindigkeit (+ -)
- Speed1: 115W
Speed2: 125W
Speed3: 141W
Speed4: 160W
Speed5: 197W
3. Pulse

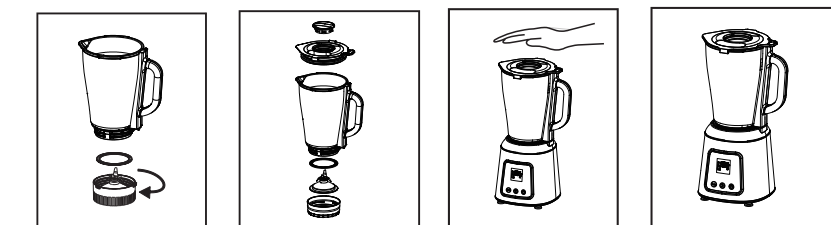


WIE MAN DAS TOUCH-BEDIENFELD VERWENDET

1. Netzstecker einstecken – Anzeige zeigt mittlere Geschwindigkeitsstufe 3 an.
2. Drücken Sie (+ -), um je nach Zutaten die gewünschte Geschwindigkeit auszuwählen.
3. Nach Auswahl der gewünschten Geschwindigkeit drücken Sie (Power) um den Betrieb zu starten. Drücken Sie (Power) erneut, um den Betrieb zu beenden.
4. Für präzises Arbeiten drücken Sie (Pulse) durchgehend. Das Gerät stoppt, sobald der Finger vom Bedienfeld genommen wird.

WIE MAN DEN MIXER ZUSAMMENBAUT UND VERWENDET

- Gummiring anbringen: Setzen Sie den Gummidichtungsring sicher auf den Schneideinsatz.
- Mixbehälter befestigen: Schrauben Sie den Mixbehälter fest auf den Schneideinsatz, damit alles dicht sitzt.
- Zutaten einfüllen: Geben Sie Ihre Zutaten in den Behälter. Für optimale Leistung fügen Sie eine geeignete Menge Flüssigkeit hinzu (ca. 1/3 des Behälters). Verschließen Sie den Behälter mit dem Deckel und achten Sie darauf, dass der kleine Innendeckel richtig eingerastet ist.
- Behälter auf dem Motorgehäuse installieren: Richten Sie den Mixbehälter an der Motoreinheit entsprechend der Markierung „Lock–Unlock“ aus. Setzen Sie den Behälter ein und drehen Sie ihn im Uhrzeigersinn, bis er sicher eingerastet ist – erst dann das Gerät einstecken.

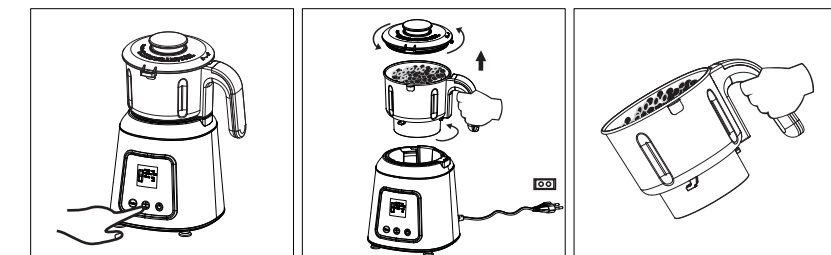
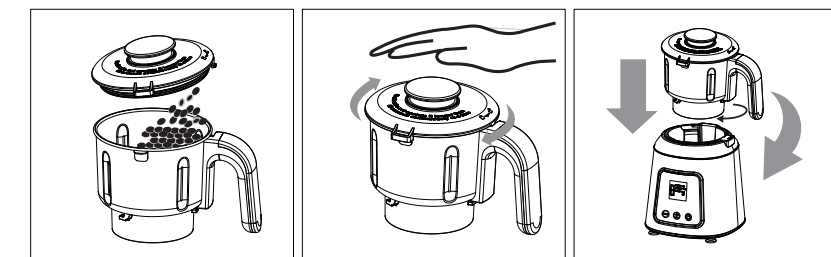


! VORSICHT !

Stellen Sie sicher, dass das Gerät vor dem Zusammenbau oder der Bedienung ausgeschaltet ist. Betreiben Sie das Gerät nicht ohne Inhalt im Behälter (nicht leer laufen lassen).
Maximales Fassungsvermögen des Mixbehälters: 1.500 ml
FOLGENDE LEBENSMITTEL DÜRFEN NICHT VERARBEITET WERDEN:
Rohes oder gekochtes Fleisch, trockene oder gefrorene Lebensmittel, zähe oder klebrige Zutaten sowie Lebensmittel mit sehr geringem Feuchtigkeitsgehalt (z. B. Kartoffeln).

WIE MAN DIE MÜHLE ZUSAMMENBAUT UND VERWENDET

- Zutaten einfüllen: Drücken Sie die Verriegelungstaste, um den Deckel der Mühle zu öffnen. Geben Sie trockene Zutaten in den Mahlbehälter (ca. 100–400 g oder 200–300 ml), achten Sie darauf, die MAX-Markierung nicht zu überschreiten.
- Deckel sichern: Schließen Sie den Deckel und verriegeln Sie ihn fest durch erneutes Drücken der Verriegelungstaste. Halten Sie den Griff des Behälters und drehen Sie den Behälter auf das Motorgehäuse, bis er gemäß den Markierungen "Lock–Unlock" sicher eingerastet ist.
- Positionieren und Betrieb starten: Stellen Sie das Gerät auf eine flache, stabile Oberfläche. Stecken Sie den Netzstecker ein, wählen Sie die gewünschte Geschwindigkeitsstufe und beginnen Sie mit dem Mahlen.
- Empfohlene Anwendungshinweise: Betreiben Sie die Mühle nicht länger als 2 Minuten am Stück. * Für optimale Leistung und eine längere Lebensdauer des Geräts empfiehlt sich folgender Betriebszyklus: 2 Minuten Betrieb, dann 2 Minuten Pause – dies schützt den Motor vor Überhitzung und sorgt für bessere Mahlergebnisse.

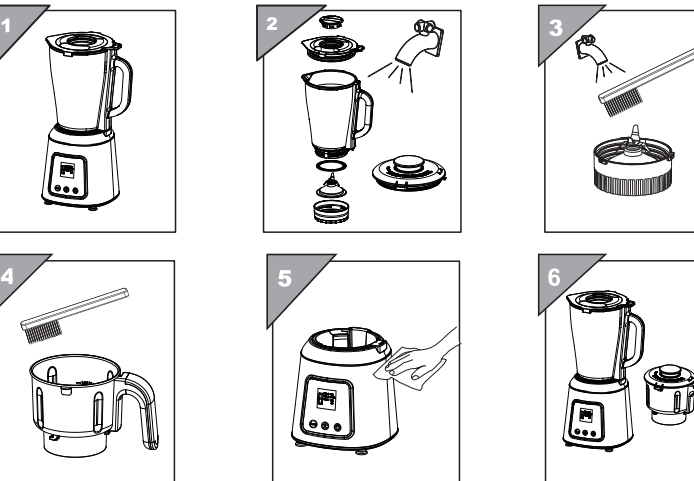


REINIGUNG UND PFLEGE

- **Selbstreinigung des Mixbehälters:**
Füllen Sie den Mixbehälter zur Hälfte mit warmem Wasser, schließen Sie den Deckel fest, stecken Sie den Netzstecker ein und lassen Sie das Gerät kurz laufen, um das Innere zu spülen. (Siehe Abb. 1)
- **Zerlegen und Spülen:**
Nehmen Sie den Deckel, den Gummidichtungsring und den Schneideinsatz ab. Spülen Sie alle Teile gründlich und lassen Sie sie an der Luft trocknen. (Siehe Abb. 2)
- **Reinigung des Schneideinsatzes:**
Spülen Sie den Schneideinsatz unter fließendem Wasser ab und reinigen Sie ihn vorsichtig mit einer weichen Bürste. (Siehe Abb. 3)
- **Reinigung des Mahlbehälters:**
Reinigen Sie den Edelstahl-Mahlbehälter mit einer weichen Bürste und einem trockenen Tuch. Den Mahlbehälter nicht unter Wasser abspülen oder eintauchen. (Siehe Abb. 4)
- **Motorgehäuse abwischen:**
Verwenden Sie ein weiches, trockenes Tuch, um das Motorgehäuse zu reinigen. Nicht unter Wasser halten oder mit Wasser abspülen. (Siehe Abb. 5)

! VORSICHT !

Ziehen Sie stets den Netzstecker vor der Reinigung. Wischen Sie das Motorgehäuse mit einem feuchten Tuch ab – nicht in Wasser tauchen. Die Klingen sind scharf – seien Sie beim Reinigen besonders vorsichtig. Alle abnehmbaren Teile sind von Hand abwaschbar. Verwenden Sie keine scheuernden Reinigungsmittel.



Lagern Sie das gereinigte Gerät immer an einem trockenen und ebenen Ort.

Um mehr über dieses Produkt zu erfahren, besuchen Sie bitte unseren YouTube-Kanal

